

**Un luminaire conçu  
pour promoteurs soucieux d'installer  
un bon éclairage**

**NOVALUX**

**Luminaires «PRISMATIC» NLK 350-351**

**Une nouvelle gamme de luminaires qui se caractérisent par une  
excellente efficacité lumineuse,  
une forme extra-plate, de hautes performances photométriques**

**Ces remarquables qualités fonctionnelles et techniques sont  
garanties par les prismes spécialement étudiés de leur vasque  
injectée d'une seule pièce**

# NOVALUX

## Luminaire «PRISMATIC» NLK 350-351 Poursuite logique d'une idée fructueuse et d'une technique éprouvée

### Châssis

En tôle d'acier rigide de toute première qualité, emboutie et pliée selon de nouveaux procédés de fabrication. Intérieur et extérieur sont peints en blanc électro-statiquement et séchés au four infrarouge.

### Equipement électrique

Le bloc électrique (ballasts, starter, filerie . . .) est monté proprement et couvert d'un capot amovible. Possibilité de montage en chemin lumineux grâce aux ouvertures défonçables placées aux embouts. Le bloc électrique est conforme aux normes VDE.

### Vasque

En métacrylate de méthyle clair «PRISMATIC NOVALUX» injectée d'une pièce, rigide et à arêtes vives. Un système d'arrêt spécial empêche tout déplacement de la vasque lorsque celle-ci est suspendue aux clips de sécurité.

### Clips de sécurité

La vasque est fixée au châssis par quatre clips de sécurité en matière plastique claire. Le système de fermeture est invisible.

La vasque basculante grâce aux clips de sécurité spéciaux formant charnières est démontable sans l'aide d'outil.

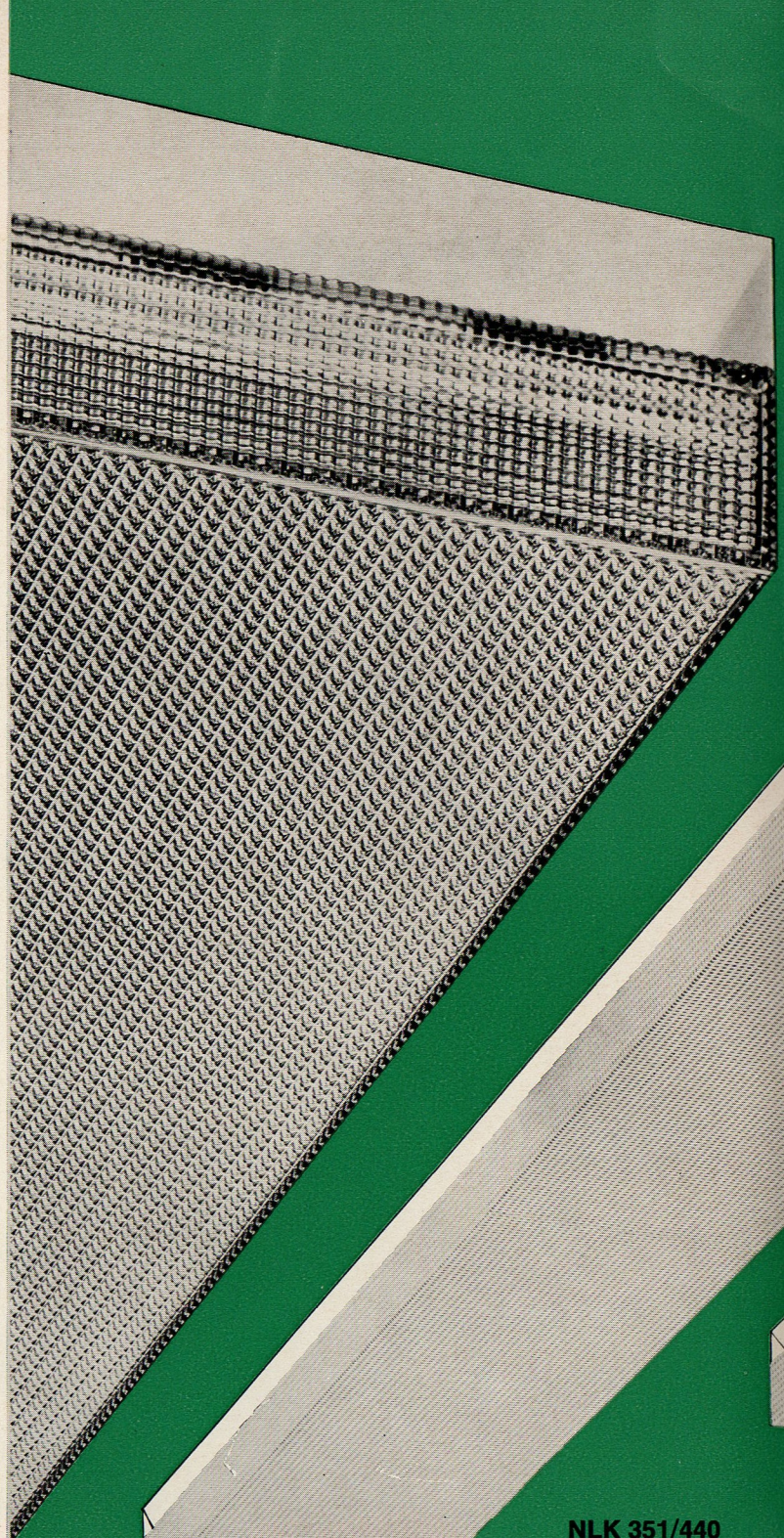
### Montage

Installation directe au plafond ou suspension par tiges sans l'aide de rail de montage. Deux tiges de suspension suffisent pour monter le modèle NLK. 351/440 – longueur env. 2,50 mètres – En chemin lumineux, il suffit de placer une tige de suspension entre deux luminaires.

### Photométrie

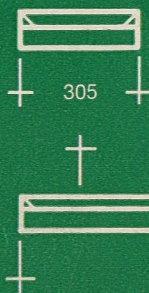
Meilleur équilibre de la luminance grâce à la judicieuse combinaison de prismes coniques de différentes dimensions spécialement étudiés. Diminution sensible de l'éblouissement, haut rendement lumineux et contrôle rigoureux de la lumière grâce à la disposition asymétrique des prismes.

Bon éclairage du plafond grâce aux faces biseautées du châssis.



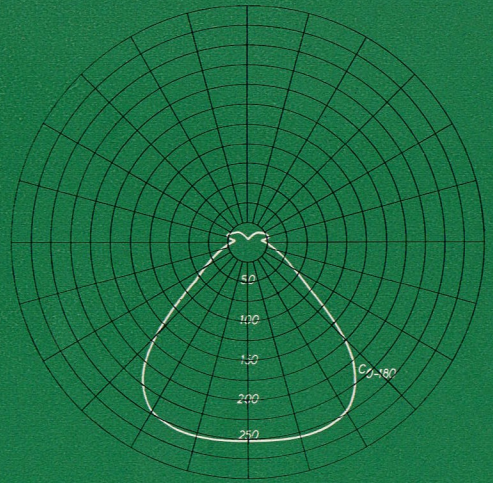
**NLK 351/440**  
luminaire  
double à  
2 tubes 40 W  
chacun

**NLK 351/440**

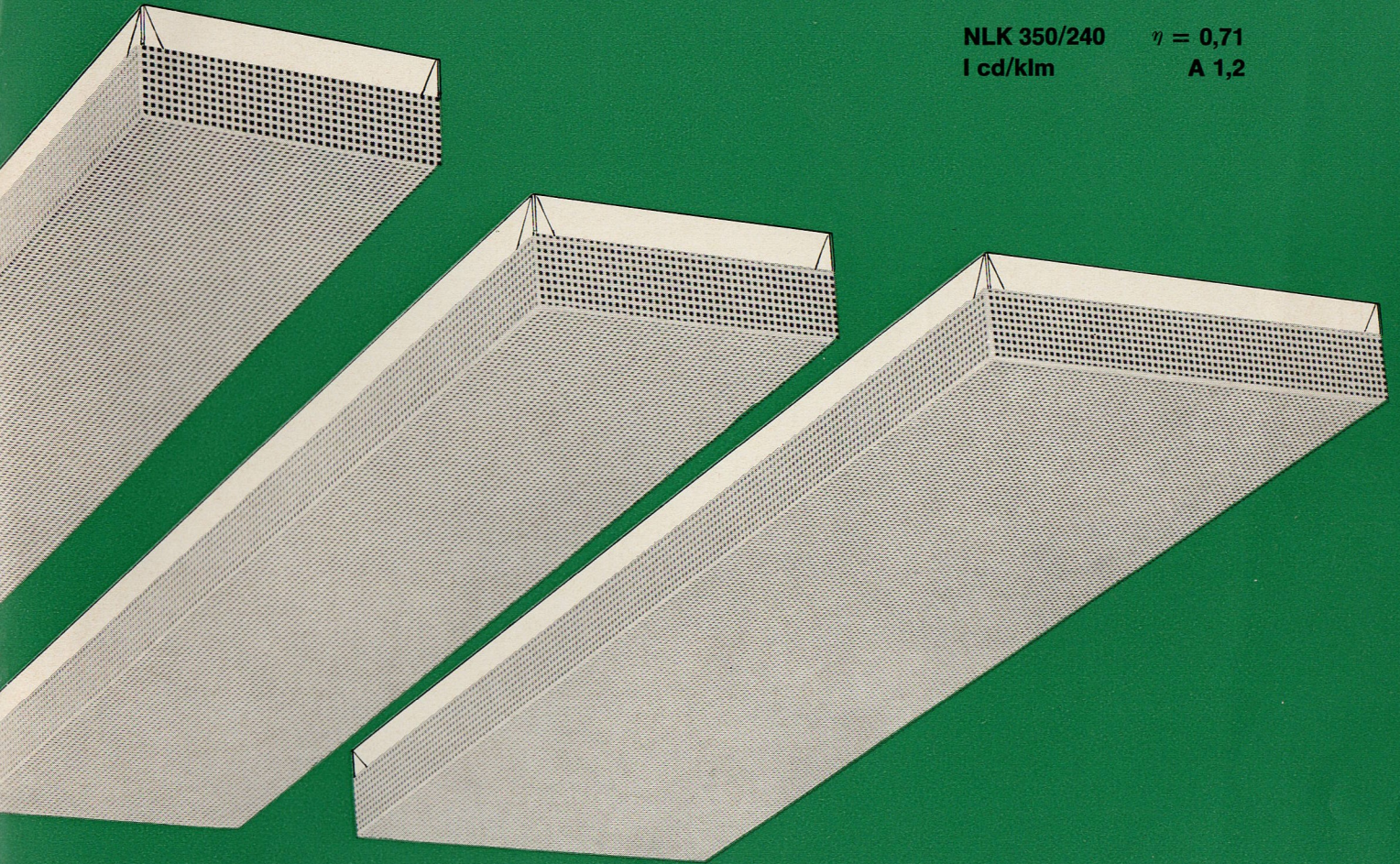


2285

2489



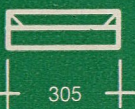
**NLK 350/240**     $\eta = 0,71$   
**1 cd/klm**            **A 1,2**



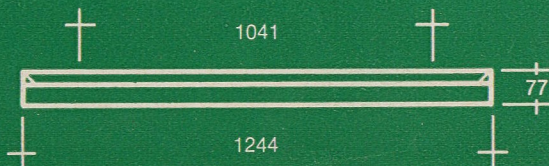
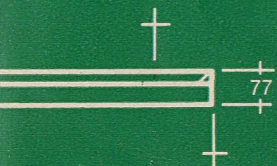
**NLK 350/240**  
**2 x 40 W**

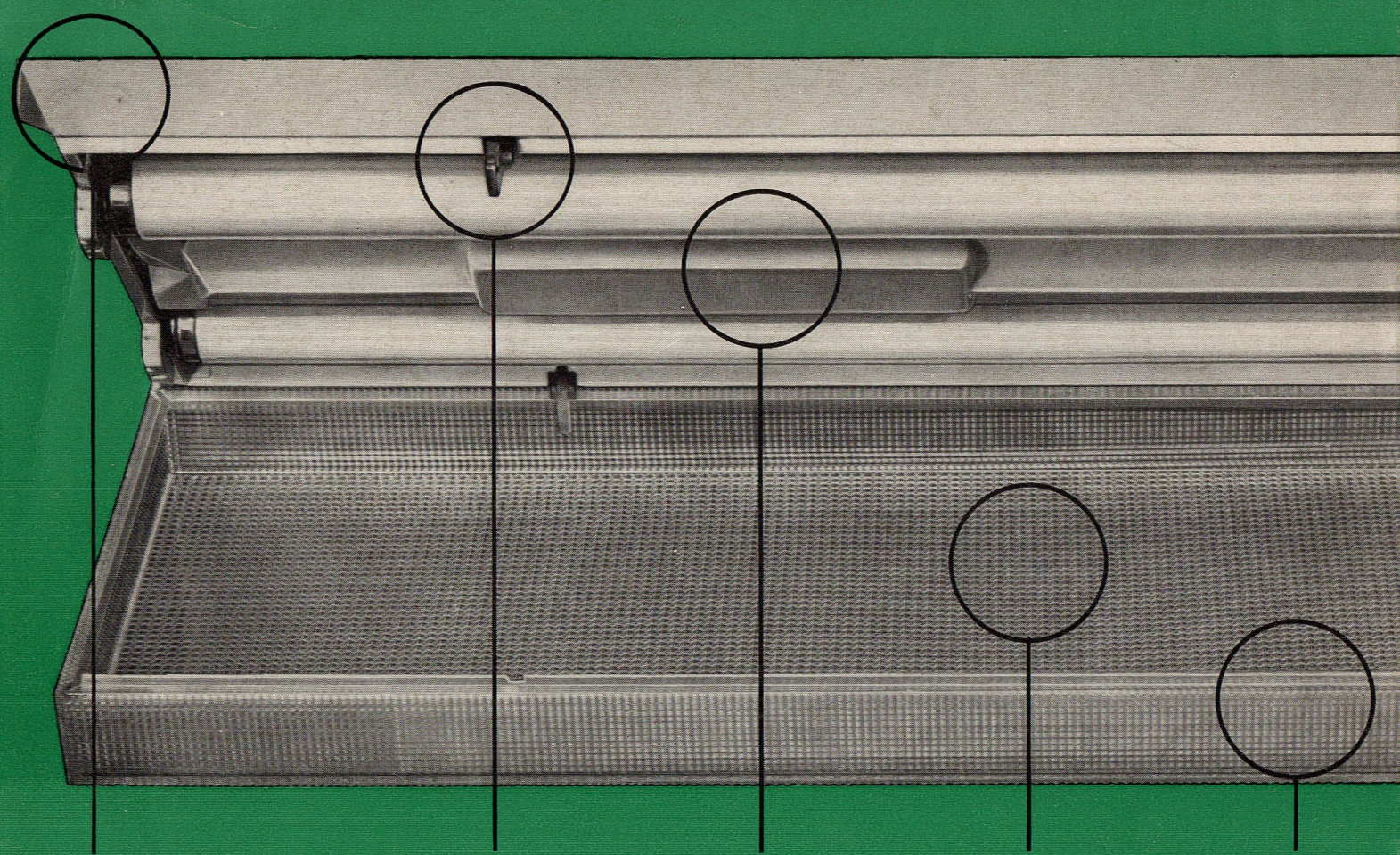
**NLK 350/440**  
**4 x 40 W**

**NLK 350/240**



**NLK 350/440**





### Faces latérales biseautées

Eclairage homogène du plafond grâce aux faces latérales biseautées du châssis

### Clips brevetés

Clips invisibles en matière plastique transparente fixant la vasque au châssis et permettant un démontage simple de celle-ci. Possibilité de basculer la vasque des deux côtés

### Châssis

Forme plate et élégante du châssis embouti et plié selon de nouveaux procédés de fabrication

### Vasque

Injectée d'une seule pièce. D'aspect uniforme. Ne jaunissant pas

### Système «PRISMATIC NOVALUX»

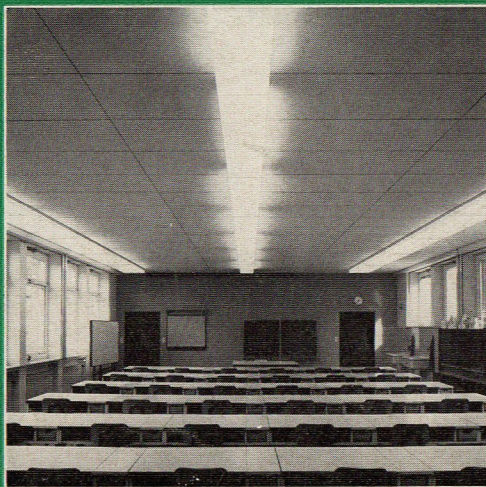
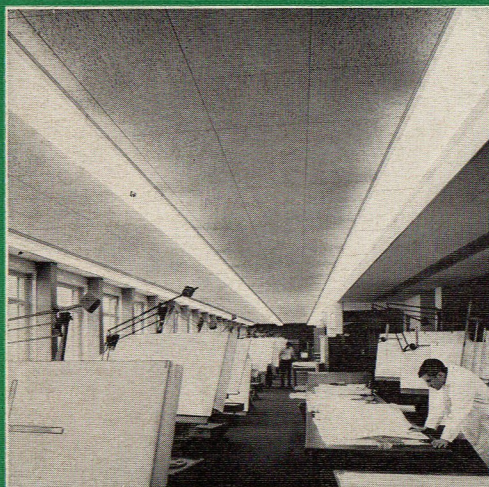
Vasque injectée d'une seule pièce, prismes coniques de différentes dimensions spécialement étudiés, parfait équilibre de la luminance, très haut facteur d'utilisation

Les luminaires «PRISMATIC NOVALUX» sont spécialement conçus

pour: locaux scolaires, grands magasins, bureaux, bou-

tiques, salles de dessin, salles de réception, salles de guichets, salles de pré-

sentation, donc, pour tous les locaux exigeant un haut confort visuel



**ECLATEC**

L'ÉCLAIRAGE TECHNIQUE 15 rue Claudot NANCY (M & M)