

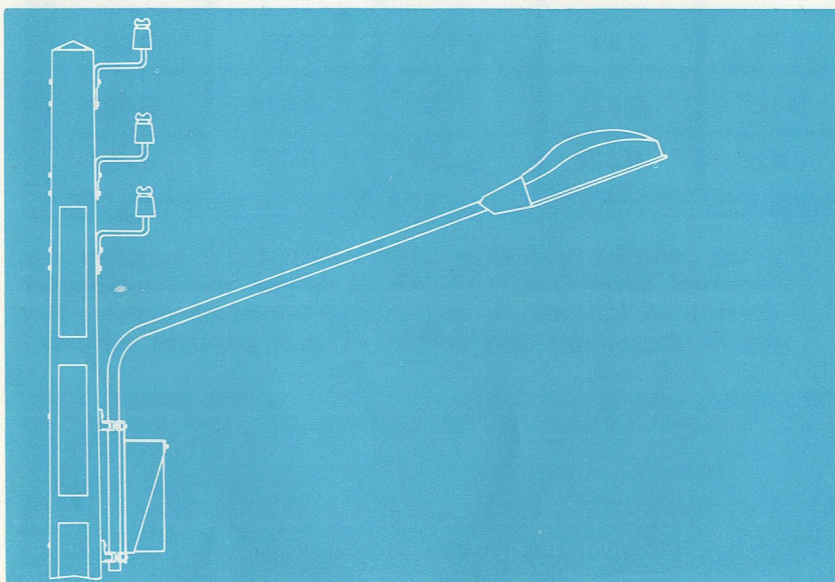
UNIFIX

ECLATEC

dans chaque cas la console orientable de votre...

UNITEC!

“à la hauteur” de toutes les exigences de l'installation...



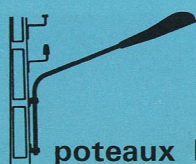
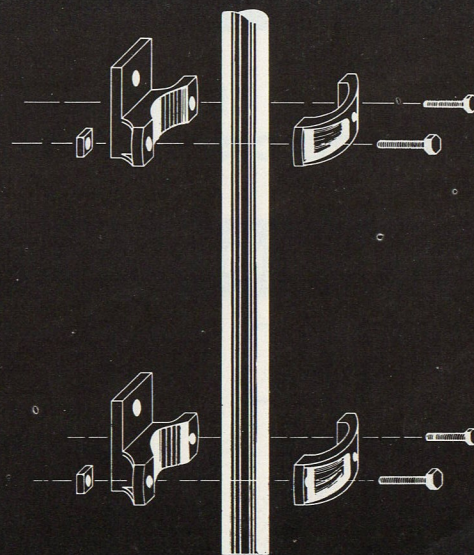
avec

- 2 bracelets Fonte galvanisée
- 1 crosse tubulaire coudée acier galvanisé
- 1 coffret acier galvanisé (pour type MR seulement)

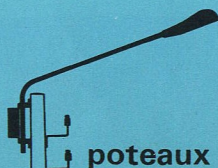
UNIFIX

assure l'alignement rigoureux des foyers quels que soient les supports grâce au réglage en réhaussement et orientation.

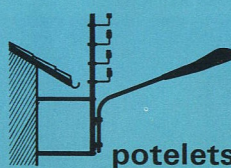
La console orientable **UNIFIX** s'adapte indifféremment sur tous les...



poteaux béton



poteaux bois



potelets EDF



façades etc.

UNIFIX

utiliser les tableaux suivants

CHOIX DU MODELE EN FONCTION DE LA SAILLIE - INCLINAISON STANDARD 20°

LANTERNES

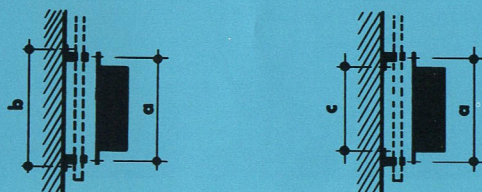
CONSOLES UNIFIX - RÉFÉRENCES et SAILLIES

TYPES	TAILLES	0,50 m	1,00 m	1,50 m	2,00 m	2,50 m
B I ballast incorporable	83	B 42	B 42	B 49	B 49	B 60
	100	B 49	B 49	B 49	B 49	B 60
M R * ballast non incorporable	83	B 42*	B 42*	B 42*	B 42*	B 49*
	100	B 42*	B 42*	B 42*	B 49*	B 49*

* COFFRETS

Les consoles orientables UNIFIX destinées à supporter nos lanternes UNITEC du type MR (à ballast non incorporable) doivent, en fonction de la puissance de lampe utilisée, être munies de l'un des deux coffrets en acier galvanisé suivants :

Type	Puissance en W	entraxes possibles en mm		
		a	b	c
C 2	80-125	280	350	210
C 4	250-400	490	560	420

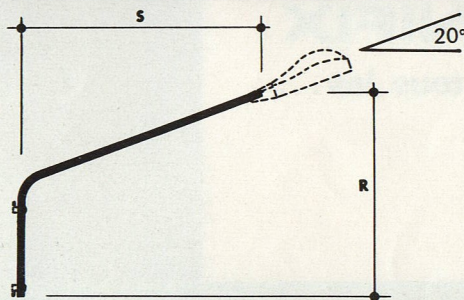


EXEMPLES DE RÉFÉRENCES COMPLÈTES

- Console UNIFIX pour lanterne BI/83 (donc sans coffret) - saillie 2,00 m, réf. : B49/200
- Console UNIFIX pour lanterne MR 100 (donc avec coffret) puissance 250 W, saillie 1,50 m réf. : B42-C4/150

VALEURS DES REHAUSSEMENTS STANDARD D'APRES LES SAILLIES - INCLINAISON 20°

S en m	R en m
0,50	0,95
1,00	1,10
1,50	1,30
2,00	1,50
2,50	1,70



ATTENTION :

Pour rehaussements, inclinaisons, rayons de courbures et saillies non standard, nous consulter

MATÉRIEL SUR DEMANDE

UE