

Voies secondaires  
et tertiaires,  
lotissements,  
parkings, etc.  
Lampes utilisables :  
● vapeur de  
mercure 125 W  
(BTC 125)  
● vapeur de sodium  
haute pression  
70 W et 100 W  
(MACS Z 70 et MAC 100)

**LUMINAIRE  
D'ÉCLAIRAGE  
FONCTIONNEL  
CARÉNÉ,  
À APPAREILLAGE  
INCORPORÉ.  
FIXATION  
VERTICALE  
OU LATÉRALE**

**COMETE P**

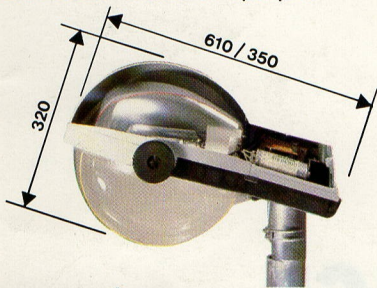
# COMETE P

IP 547 classe II

● Scx = 0,055  
(surface équivalente pour le calcul de la prise au vent).

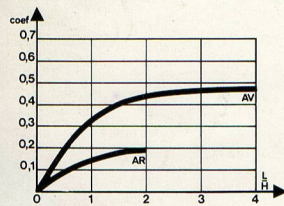
## TECHNOLOGIE

- Châssis support en polyamide injecté, chargé de fibres de verre, teinté en noir dans la masse.
- Capot ouvrant, en polypropylène injecté, teinté en gris dans la masse et stabilisé aux rayonnements UV.
- Optique amovible en aluminium raffiné, embouti et traité contre la corrosion par oxydation anodique.
- Douille E 27 ou E 40 à frein et jupe porcelaine.
- Vasque de fermeture optionnelle en méthacrylate injecté avec joint d'étanchéité en feutre (écrasement compensé par montage sur optique flottante).
- Bloc de fixation en Alpac pour serrage sur tubes Ø 42 ou Ø 60 mm, permettant le montage vertical ou latéral sans pièces intermédiaires. Inclinaisons : 0° ou + 15° sur l'horizontale.
- Clips de fermeture du capot en inox.
- Appareillage d'alimentation incorporé en dehors de l'enceinte optique.

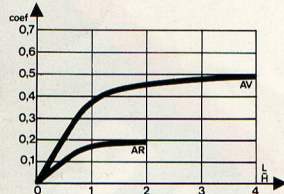


## PHOTOMÉTRIE

Coefficient d'utilisation en fonction du rapport :  
Largeur de chaussée =  $\frac{L}{H}$   
hauteur de feu



COMÈTE P + BT 125  
ou MACS Z 70



COMÈTE P  
+ MAC 100

## EMBALLAGE

- 1 carton contenant le luminaire avec sa vasque optionnelle.
- 1 carton contenant l'appareillage d'alimentation.

## INSTALLATION

- Sur console murale Ø 42 mm ou Ø 60 mm, de type CR 42 ou CR 60 avec patins FA 42 ou FA 60.
- Sur candélabre droit à embout lisse Ø 60 mm - L = 100 mm, jusqu'à 8 m de hauteur.
- Sur candélabre à crosse à embout lisse Ø 60 mm - L = 100 mm, jusqu'à 8 m de hauteur (Types TYROL - CERVIN - VERCORS - VENTOUX).



## POUR COMMANDER :

LAMPES						RÉF.	
125 W	70 W	100 W					
●	●	●	●	●	NON	COMÈTE PF E 27	412 35
●	●	●	●	●	NON	COMÈTE PF E 40	412 43
●	●	●	●	●	OUI	COMÈTE PF M 125	412 36
●	●	●	●	●	OUI	COMÈTE PF S 70	412 37
●	●	●	●	●	OUI	COMÈTE PF S 100	412 38
●	●	●	●	●	NON	COMÈTE P E 27	412 39
●	●	●	●	●	NON	COMÈTE P E 40	412 44
●	●	●	●	●	OUI	COMÈTE P M 125	412 40
●	●	●	●	●	OUI	COMÈTE P S 70	412 41
●	●	●	●	●	OUI	COMÈTE P S 100	412 42

## MAINTENANCE

- Accès à la lampe : directement après ouverture éventuelle de la vasque de fermeture, qui reste suspendue pendant l'intervention.
- Accès à l'appareillage : directement après ouverture du capot par action avec un outil sur les 2 clips arrière. (Cette intervention doit être effectuée par du personnel qualifié).



accès à la lampe



accès à l'appareillage